

Características estándar

- Algo más de 15,5 m (51 pies) de altura de trabajo
- 7,6 m (25 pies) de alcance horizontal
- Altura de la articulación del brazo superior de 6,7 m (22 pies)
- 1,37 m (4 pies 6 pulg.) de radio de giro
- 45 segundos en alcanzar la máxima altura
- 227 kg (500 lib.) de capacidad de elevación
- Eje oscilante en modelos 4 x 4
- Motor de dos combustibles (Gasolina/Gas de petróleo licuado) mezclados o motor diesel
- Controles totalmente proporcionales
- Sistema de activación de la traslación
- 180° de rotación hidráulica de la plataforma en los modelos Z-45/25
- 160° de rotación hidráulica de la plataforma en los modelos Z-45/25J

- Cableado CA a la plataforma
- Cubiertas bloqueables de la plataforma rotatoria
- Alimentación auxiliar de 24V CC
- Plataforma montada en extremo en los modelos Z-45/25J
- Bocina
- Alarma de inclinación
- Cuenta horas

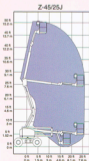
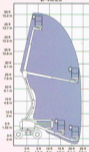
Opciones y accesorios

- Tracción a dos o cuatro ruedas
- Eje oscilante o no oscilante en los Neumáticos de espuma todo terreno
- Plataformas de acero de 1,2 o 1,5 m (4 o 5 pies)
- Protección antiozaduras a lo largo de toda la barandilla de la plataforma
- Puerta abatible de la plataforma
- Cubierta de la caja de control de la plataforma
- Toma de aire en la plataforma
- Kit de alarmas
- Kit de arranque para clima frío
- Luz de trabajo en la plataforma
- Kit para condiciones adversas
- Generador de 2000 o 3000 wats de CA
- Selector de Elevación/Conducción
- Selección GS/LPS para máquinas con motores Ford

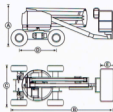
Cumple con las normas

- ANSI/SIA A92.5
- CSA CAN3-B354.4-M82
- Opción de conformidad con la CE
- AS 1418.10

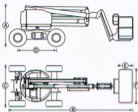
Diagrama de trabajo



Z-45/25



Z-45/25J



Especificaciones

| | Z-45/25 | | Z-45/25J | |
|---|---|---------------|-----------------------|---------------|
| | EE.UU. | Métrico | EE.UU. | Métrico |
| Altura de trabajo | 51 pies 8 pulg. | 15,75 m | 51 pies 6 pulg. | 15,69 m |
| Altura de la plataforma | 45 pies 8 pulg. | 13,91 m | 45 pies 6 pulg. | 13,86 m |
| (A) Altura - replegada | 6 pies 10 pulg. | 2,08 m | 6 pies 10 pulg. | 2,08 m |
| (B) Longitud - replegada | 18 pies | 5,48 m | 22 pies 3 pulg. | 6,78 m |
| (C) Ancho | 7 pies 4 pulg. | 2,23 m | 7 pies 4 pulg. | 2,23 m |
| (D) Distancia entre ejes | 6 pies 8 pulg. | 2,03 m | 6 pies 8 pulg. | 2,03 m |
| Altura libre sobre el suelo - centro | 13 pulg. | 33 cm | 13 pulg. | 33 cm |
| Altura libre sobre el suelo - mín | 30 pulg. | 25,4 cm | 10 pulg. | 25,4 cm |
| (E) Longitud de la plataforma | 30 pulg. | 76,2 cm | 30 pulg. | 76,2 cm |
| (F) Ancho de la plataforma | 72 pulg. | 182,9 cm | 72 pulg. | 182,9 cm |
| Alcance máximo horizontal | 25 pies | 7,6 m | 25 pies | 7,6 m |
| Altura de la articulación del brazo | 22 pies 9 pulg. | 6,93 m | 23 pies 8 pulg. | 7,21 m |
| Capacidad de elevación | 500 lib. | 227 kg | 500 lib. | 227 kg |
| Radio de giro - interior | 4 pies 6 pulg. | 1,37 m | 4 pies 6 pulg. | 1,37 m |
| Rotación de la torreta | 359° | | 359° | |
| Voladizo posterior de la torreta | cero | | cero | |
| Rotación de la plataforma | 180° | | 160° | |
| Fuente de alimentación | Ford L9G 425 EFI Gasolina/LPG (Gas de petróleo licuado) de 61 kw (82 CV) Deutz Diesel F3L 1011 de 27 kw (36 CV) | | | |
| Velocidad de desplazamiento - replegada | 4,8 mph | 7,72 km/h | 4,8 mph | 7,72 km/h |
| Velocidad de desplazamiento - elevada | 0,6 mph | 0,965 km/h | 0,6 mph | 0,965 km/h |
| Tiempo en alcanzar la altura máxima | 45 segundos | | 45 segundos | |
| Controles | 12V CC proporcionales | | 12V CC proporcionales | |
| Unidad motriz auxiliar | 12V CC | | 12V CC | |
| Pendiente superable | 14-17% | | 14-17% | |
| Pendiente superable - 4 x 4 | 45% | | 45% | |
| Pendiente superable - 4 x 2 | 30% | | 30% | |
| Capacidad del depósito hidráulico | 25 gal. | 113,65 litros | 25 gal. | 113,65 litros |
| Capacidad del depósito de combustible | 17 gal. | 77,28 litros | 17 gal. | 77,28 litros |
| Peso - 4 x 4 | 14.000 lb. | 6.350 kg | 14.700 lb. | 6.668 kg |
| Peso - 4 x 2 | 13.800 lb. | 6.260 kg | 14.500 lb. | 6.577 kg |